

PIANO DI GESTIONE DELLA ZSC
Foresta di Monte Arcosu ITB041105

Settembre 2021 / Agosto 2022

Carta degli Impatti sulle Specie

4.3

sc.1:100.000

Dott. Roberto Cogoni
Coordinamento, caratterizzazione botanica, cartografia, ViroA e VAS

Arch. Enrica Campus
Caratterizzazione urbanistica e paesaggistica, cartografia e VAS

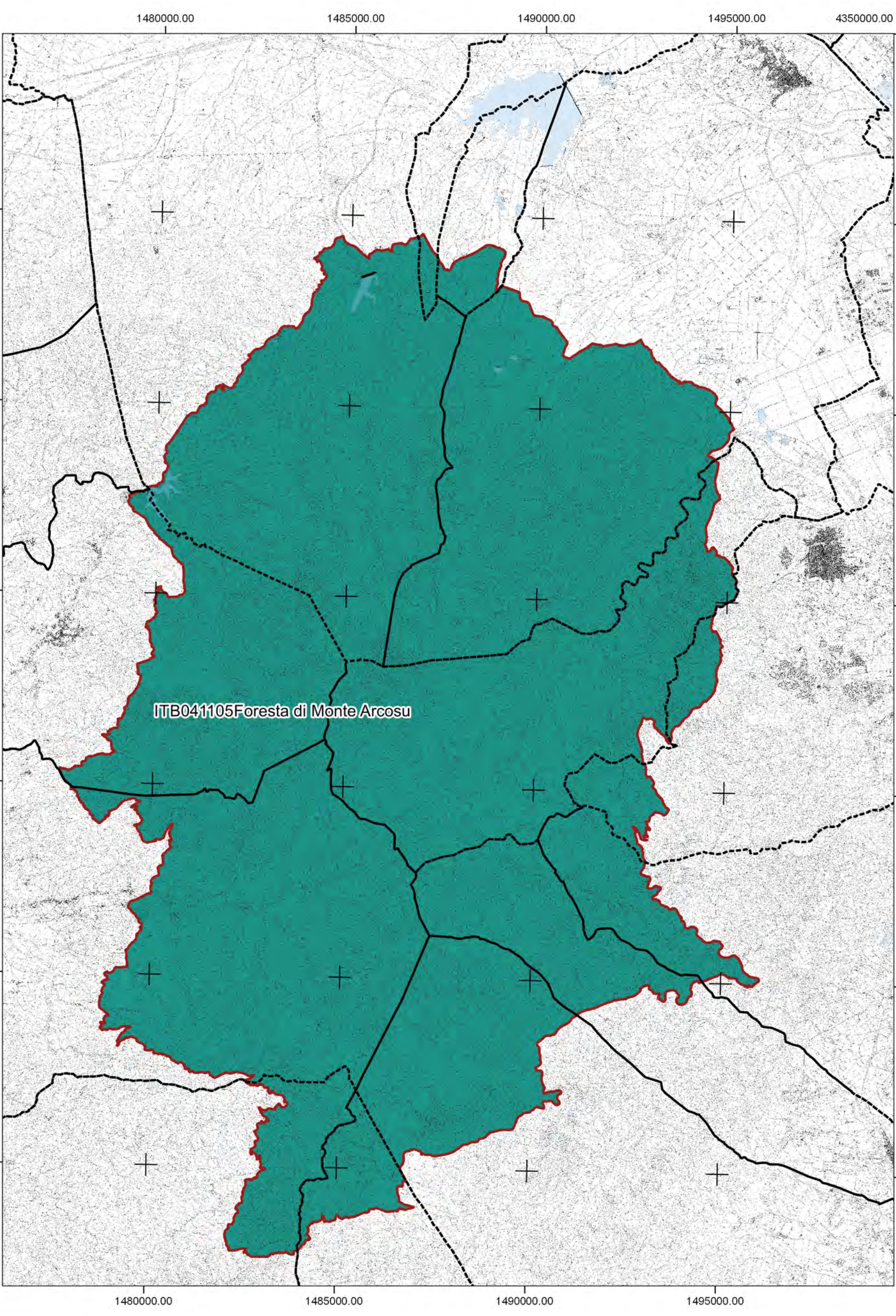
Archit. di Sergio Nissardi e Carla Zucca snc
Caratterizzazione botanica

Dott. Agr. Giulia Urraci
Caratterizzazione agro-forestale e VAS

Dott.ssa Stefania Pisanu
Caratterizzazione botanica

Dott. Geol. Cosimo Azoni
Caratterizzazione idrologica

Dott.ssa Maria Foddi
Caratterizzazione socio-economica

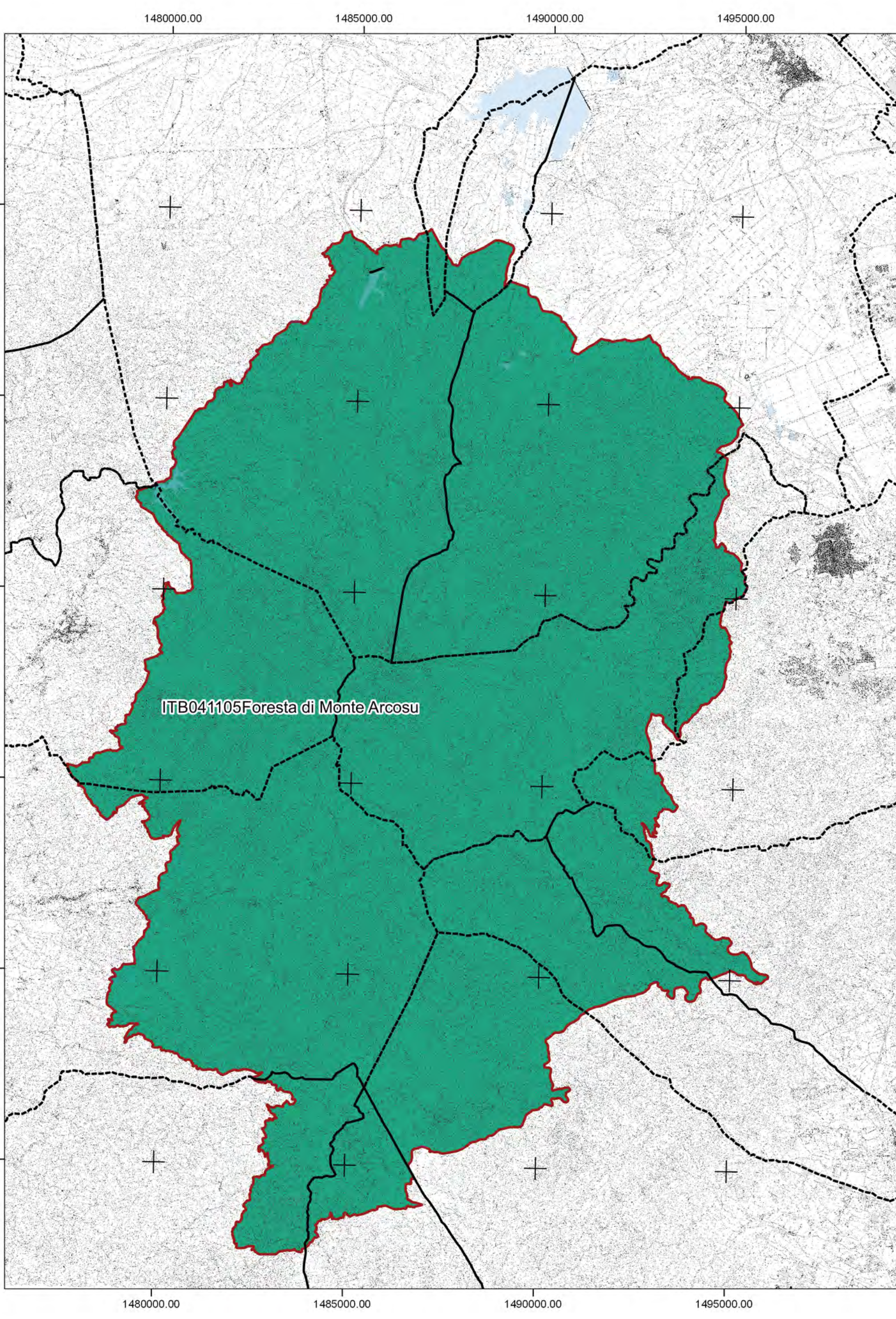


--- Limiti amministrativi

▬ ZSC Monte Arcosu

Effetti di Impatto_Specie

■ Frammentazione e/o riduzione di habitat di specie

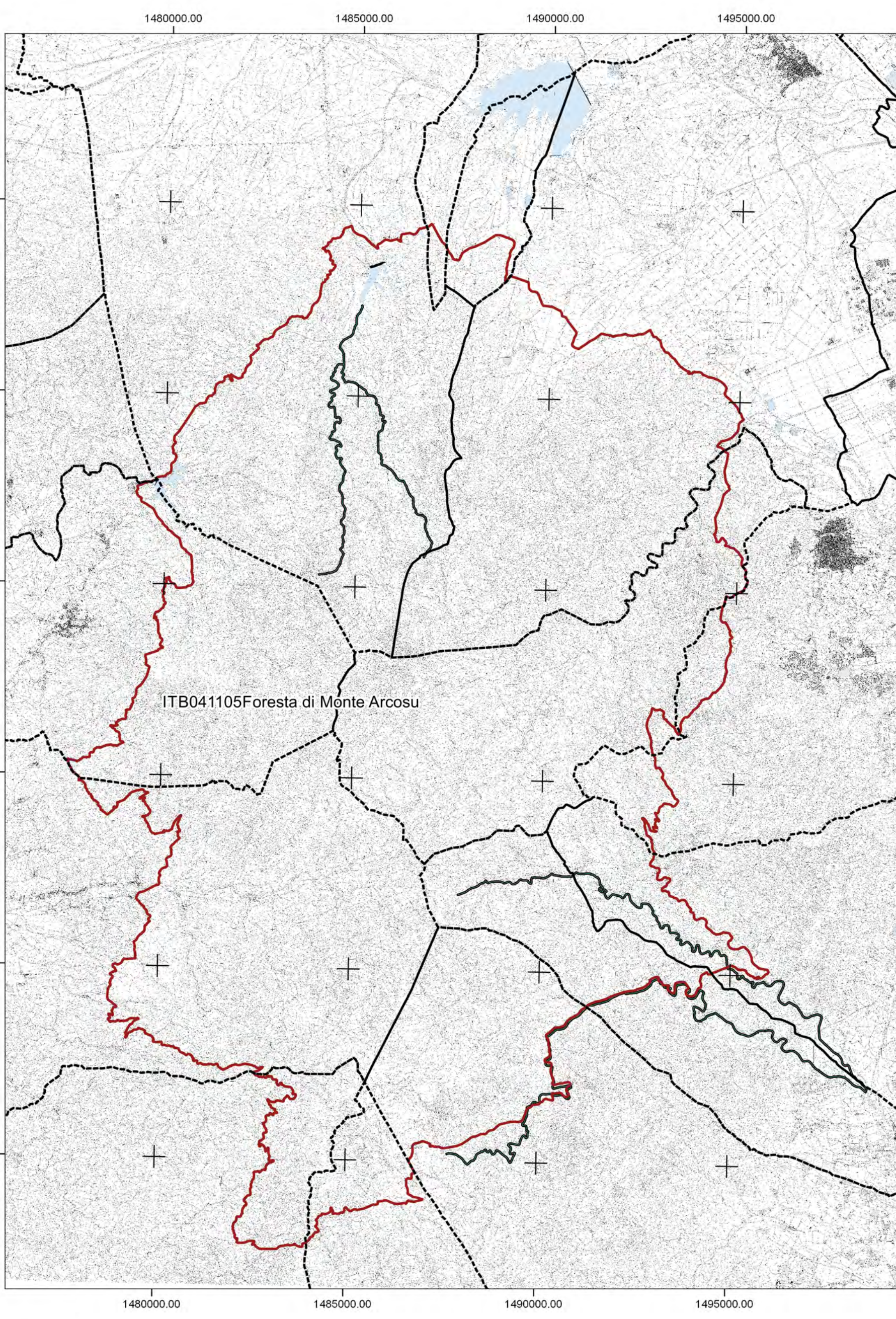


--- Limiti amministrativi

▬ ZSC Monte Arcosu

Effetti di Impatto_Specie

■ Perdita di habitat di specie

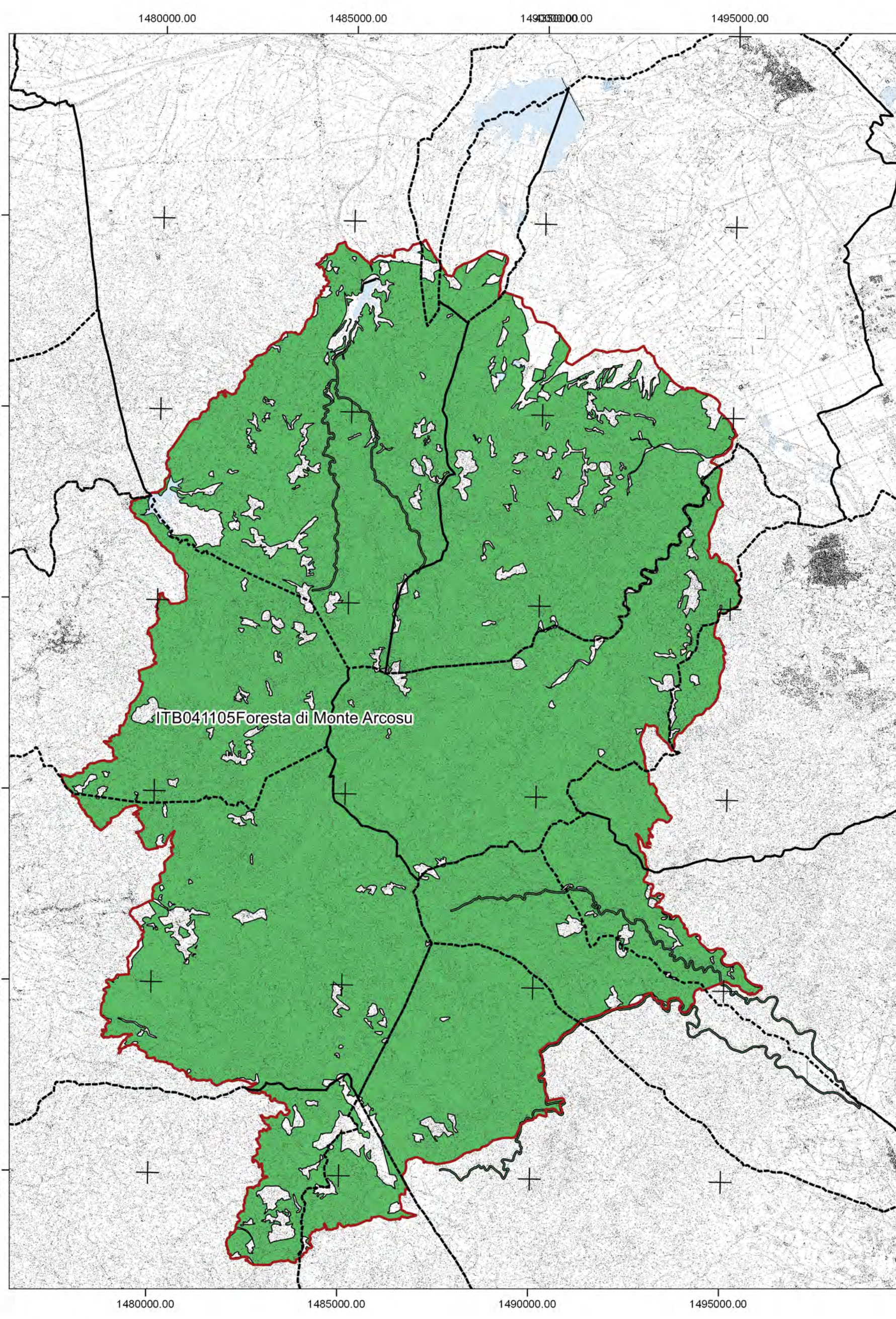


--- Limiti Amministrativi

▬ ZSC Monte Arcosu

Effetti di impatto_Specie

■ Perdita di identità genetica

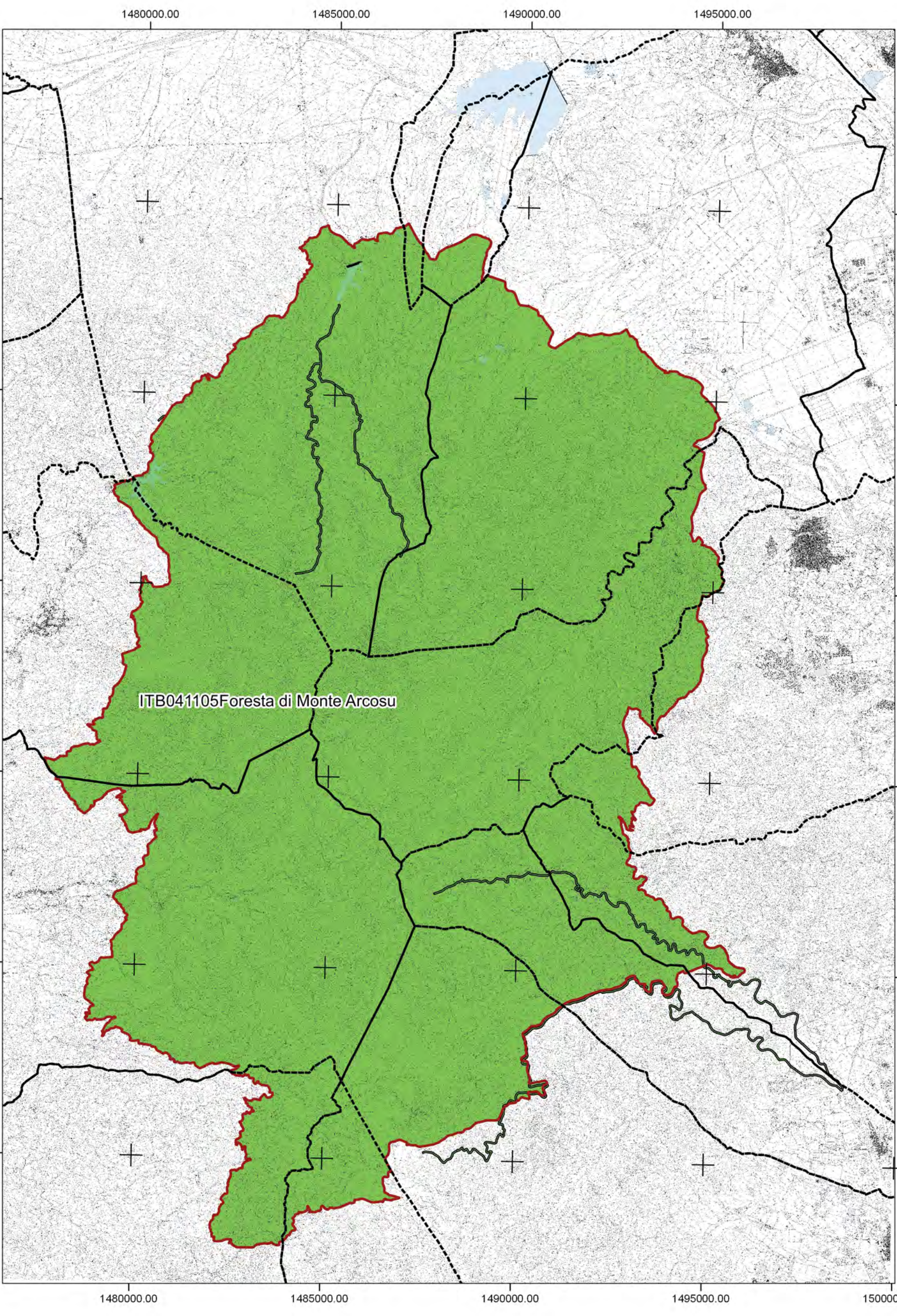


--- Limiti Amministrativi

▬ ZSC Monte Arcosu

Effetti di impatto_Specie

■ Perdita di individui

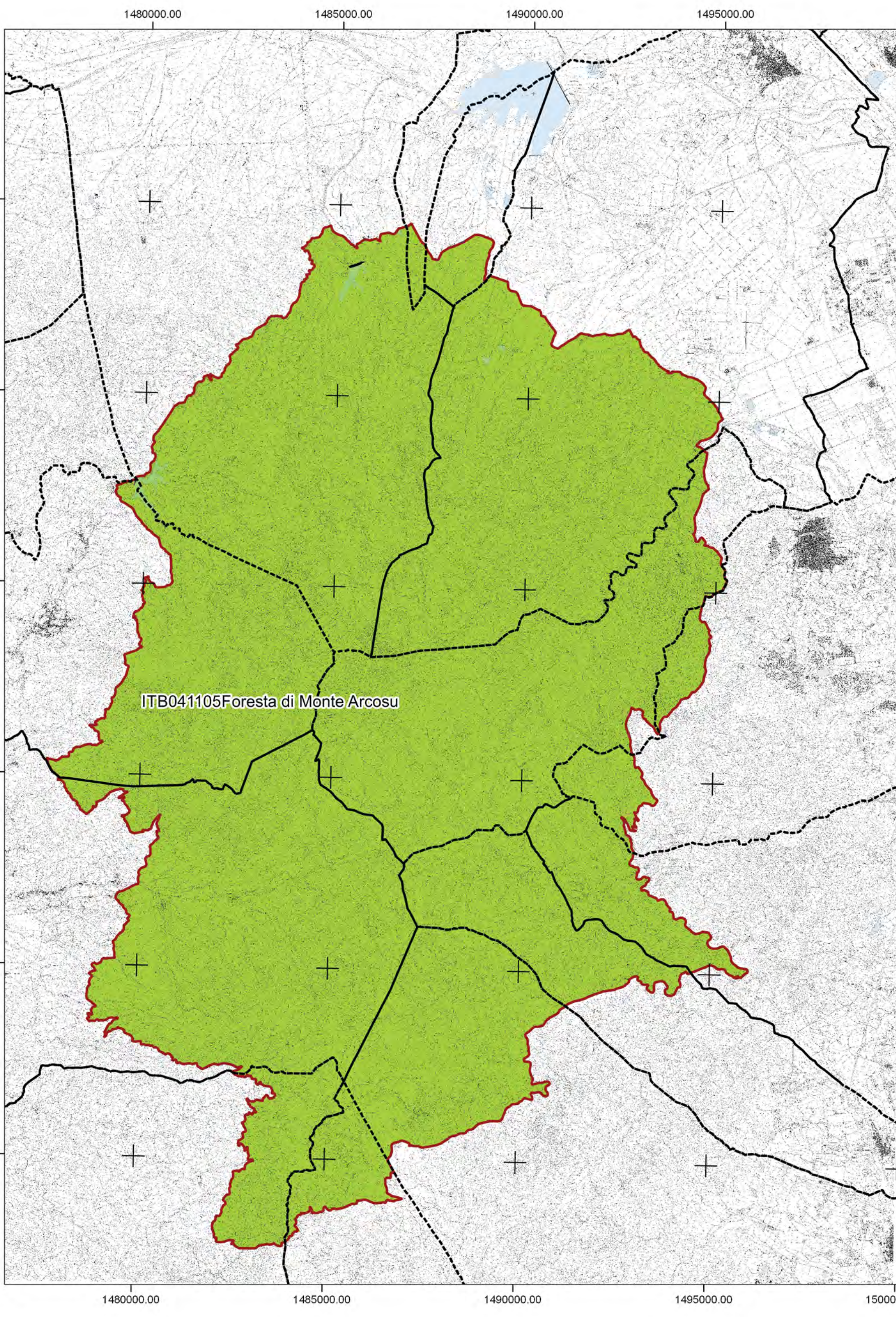


--- Limiti Amministrativi

▬ ZSC Monte Arcosu

Effetti di impatto_Specie

■ Riduzione habitat di specie

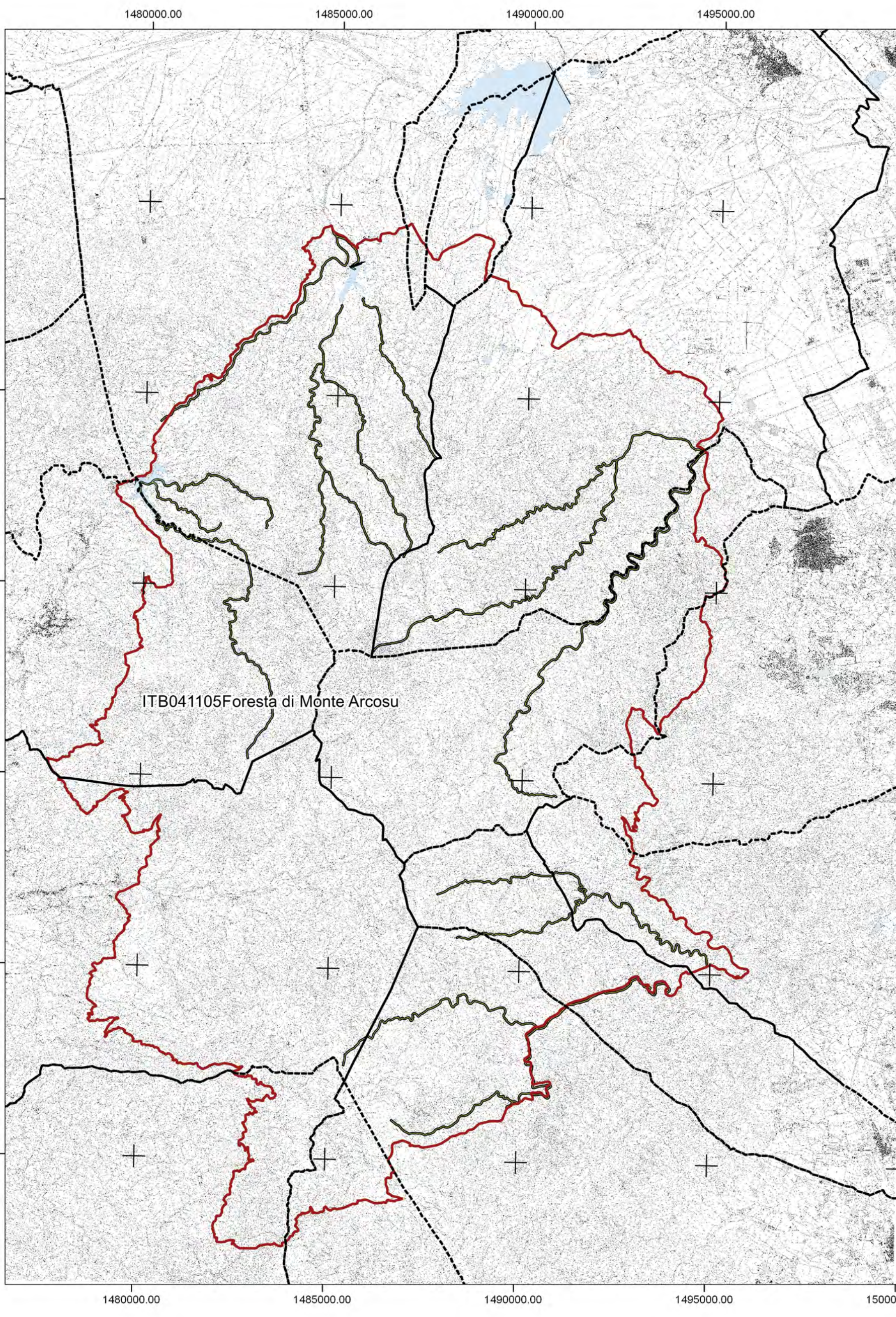


--- Limiti Amministrativi

▬ ZSC Monte Arcosu

Effetti di impatto_Specie

■ Trasformazione e/o riduzione degli habitat di specie e perdita di individui nei sistemi ipogei



--- Limiti Amministrativi

▬ ZSC Monte Arcosu

Effetti di impatto_Specie

■ Trasformazione e/o riduzione degli habitat di specie nei sistemi ad acque dolci